



SUNINVEST-i
(This is a takaful product)

**Shaping
your future
is in your hands**

MOVING FORWARD WITH YOU



CIMB ISLAMIC

Let your money work for you while you get protected.

Are you one of those who understands the importance of financial planning and yet keeps putting it off because you are still working on accumulating capital? Or are you concerned about risking your hard-earned money in a fluctuating market without close monitoring? Has it crossed your mind that you are missing out on the opportunity to grow your wealth? Putting your investments to work as early as possible and allowing your investment to grow over time will help you live the life you ultimately want to.

Kick start your financial planning with SunInvest-i, a plan tailored to grow your wealth from investment opportunities and, at the same time, financially protect you and your loved ones in the event of death or total and permanent disability (TPD). With a variety of investment funds, you can diversify your investment portfolio and have the flexibility to boost your investment value at any time based on your risk tolerance level.

With a minimum single contribution from as low as RM5,000, you have the freedom to invest within your financial means with options to top up in the future to meet your financial goals. Meanwhile, you can enjoy an increasing sum covered amount over the years. No amount is too small because, as the saying goes, “many a little makes a mickle.”

Start investing now with peace of mind when you are physically and financially able to safeguard your future, as well as to leave behind a legacy for your family and loved ones. What's more, SunInvest-i provides guaranteed acceptance for single contributions not exceeding the specified threshold, allowing a hassle-free enrolment with no underwriting¹ required at all.

¹ Guaranteed acceptance for single contribution of not more than RM350,000 and no underwriting is required.

Why SunInvest-i?

SunInvest-i provides the following benefits and features:



Two in One Plan - Investment and Takaful Coverage

- A one-time contribution plan that provides death or total and permanent disability (TPD)² coverage up to age 99³ with a minimum single contribution amount of RM5,000.
- In the event of death or TPD, you or your loved ones will receive the higher of:
 - a) basic sum covered and sum covered booster plus 95% of top-up contributions (if any) minus 100% withdrawals (if any); or
 - b) value of investment account at the time of claims;less any indebtedness.
- The sum covered booster increases your coverage amount by 10% at the end of every 5 contract years until 50% of adjusted single contribution⁴ is reached.
- The sum covered booster benefit will be terminated when the total withdrawal amount is equal to or more than the initial single contribution or upon the claim of death or TPD benefit.
- Diversify your financial portfolio by investing in a wide range of investment-linked funds locally or globally to enjoy the potential investment returns.
- Maximising your investment values with the high contribution allocation of up to 95% of initial single contribution.



Maturity Benefit

- Upon maturity at the age of 99, you will receive 100% of the value of investment account, less any indebtedness at the maturity date of the contract.

² The TPD coverage will cease on the contract monthly anniversary immediately following the 65th birthday of the person covered.

³ The maximum aggregate amount of the TPD benefit payable with respect to the TPD of the person covered under this and all other individual and group contracts or certificates shall not exceed RM2,000,000.

⁴ The adjusted single contribution refers to the contribution amount net of the partial withdrawal amount from the initial single contribution under this plan.



Simple Enrolment

- This plan provides guaranteed acceptance for all participants up to RM350,000 single contribution per person covered with no medical underwriting requirements.
- Simplified underwriting is required if the single contribution amount exceeds RM350,000 upon enrolment.



Boost Your Investment Value

- You have the flexibility to invest more when you have extra cash by performing an ad hoc top-up contribution⁵ and withdrawing⁶ the money when you need it.
- You can switch your investment funds any time according to your risk tolerance level with no extra charge imposed.

More about SunInvest-i

Eligibility (age last birthday basis)

| | Person covered |
|-------------------|----------------|
| Minimum entry age | 30 days old |
| Maximum entry age | 70* years old |

For contract holder, the minimum entry age is 18 years old.

* The maximum entry age for TPD coverage is 64 years old.

Contribution amount

The single contribution amount is as follows:

| | Single contribution |
|---------|--------------------------------------|
| Minimum | RM5,000 (in multiples of RM1,000) |
| Maximum | RM1,000,000 |

You can even take up more than one contract as long as the total single contribution is not more than RM1,000,000 per life.

Contribution payment

Payment can be made by cash⁷ or cheque⁸.

⁵ You may contribute any ad hoc top-up contribution at any time after contract inception with a minimum amount of RM500.

⁶ You may withdraw the money via partial withdrawal facility, the minimum withdrawal amount is RM500 and subject to the minimum balance of RM5,000 of fund value.

Contract term

99 years minus person covered's entry age.

Single top-up contribution

The contract holder may choose to perform a top-up contribution to maximise the value of the investment account. The top-up contribution will increase the sum covered by 95% of the top-up contribution amount.

| | Top-up contribution |
|---------|---|
| Minimum | RM500 per transaction (in multiples of RM 500) |
| Maximum | No limit |

Contribution allocation

SunInvest-i is based on the Wakalah model where your contribution will be placed in the investment account for investment purposes. The takaful operator will manage and invest the investment account in line with the principle of Shariah, and deduct wakalah fee(s) and any other fees that may be applicable for services Sun Life Malaysia provide.

The allocated contribution will be directed to the funds selected by the contract holder.

| Contribution type | Allocated contribution (% of contribution paid) |
|----------------------------|--|
| Single contribution | 95.00% |
| Single top-up contribution | 95.00% |

Basic sum covered

The basic sum covered shall depend on the person covered's entry age.

| Person covered's entry age | Basic sum covered |
|----------------------------|---|
| Age 0 to 50 | 125% of single contribution + 95% top-up contribution (if any) - 100% withdrawal (if any) |
| Age 51 to 60 | 110% of single contribution + 95% top-up contribution (if any) - 100% withdrawal (if any) |
| Age 61 to 70 | 105% of single contribution + 95% top-up contribution (if any) - 100% withdrawal (if any) |

⁷ Cash refers to direct bank in of payments over the counter at the bank or electronic fund transfer.

⁸ Cheque refers to direct bank in of payments over the counter at the bank.

Investment-linked funds

| Fund | Objective and Strategy |
|--|---|
| Sun Life Malaysia Islamic Bond Fund | <p>Fund objective: This fund feeds into Opus Shariah Income Fund ("target fund") with the objective to achieve higher returns than the benchmark over the medium to long-term while preserving capital and providing opportunity for income.</p> <p>Fund strategy: The target fund's investment maturity profile is subject to active maturity structure management based on the profit rate outlook without any portfolio maturity limitation. This means that the target fund may invest in Sukuk, Islamic money market instruments, Islamic placement of deposits and other permitted Islamic investments with varying maturities such as 3 months, 6 months, 1 year, 3 years, 5 years, 10 years or more. The target fund will only invest in instruments denominated only in Ringgit Malaysia Sukuk. The asset allocation of the target fund is as follows:</p> <ul style="list-style-type: none"> • Sukuk, Islamic money market instruments and Islamic placement of deposits: Minimum 70% of Net Asset Value (NAV); and • Other permitted Islamic investments: Maximum 30% of NAV. <p>Fund manager: Opus Asset Management Sdn Bhd.</p> |
| Sun Life Malaysia Islamic Equity Fund | <p>Fund objective: This fund feeds into AHAM AIIMAN Growth Fund ("target fund") with the objective to achieve consistent capital appreciation over a medium to long-term by investing in equities and other approved investments, which harmonise with Islamic philosophy and laws.</p> <p>Fund strategy: The target fund will invest mainly in Shariah-compliant equities and the remaining will be invested in Islamic money market instruments, Islamic deposits, and/ or held in cash. The investment selection process will be focused on companies that are able to provide growth potential over the medium to long-term investment horizon. To maintain liquidity, the target fund will invest into Islamic money market instrument and/or make placement of Islamic deposits with financial institutions. The target fund will also have the flexibility to hold exposure in Shariah-compliant warrants as well as Islamic collective investment schemes (CIS) that have similar investment objectives to the target fund. The asset allocation of the target fund is as follows:</p> <ul style="list-style-type: none"> • Shariah-complaint Equities: Minimum of 70% to maximum 100% of Net Asset Value (NAV); and • Islamic money markets instruments, Islamic deposits and/or cash: Maximum 30% of NAV. <p>Fund manager: AHAM Asset Management Berhad.</p> |

| Fund | Objective and Strategy |
|---|--|
| Sun Life Malaysia AIIMAN Select Income Fund | <p>Fund objective: This fund feeds into AHAM AIIMAN Select Income Fund ("target fund") with the objective to provide investors with regular income stream through Shariah-compliant investments.</p> <p>Fund strategy: The target fund will invest in a diversified portfolio of Sukuks and Islamic money market instruments, Shariah-compliant equities and Islamic deposits with financial institutions. The target fund's investments in Sukuks would consist of Malaysian and foreign-issued Sukuks, whether issued by government or companies. The target fund intends to invest in dividend yielding Shariah-compliant equities that are expected to enhance income and returns to the target fund. The investment selection process will include companies that are able to provide a steady income stream through regular income distribution. The target fund focuses on higher dividend paying sectors where cash flows are more resilient, and selected lower dividend yielding stocks with prospects of growing its dividends to achieve an element of capital growth in addition to dividend yield on a total return basis. The asset allocation of the target fund is as follows:</p> <ul style="list-style-type: none"> • Sukuk and Islamic money market instruments: Minimum of 60%, maximum 100% of Net Asset Value (NAV); • Shariah-compliant equities: Maximum 40% of NAV; and • Cash and Islamic deposits with financial institutions: The remaining balance. <p>Fund manager: AHAM Asset Management Berhad.</p> |
| Sun Life Malaysia Islamic Asia Pacific Equity Fund | <p>Fund objective: This fund feeds into Principal Islamic Asia Pacific Dynamic Equity Fund ("target fund") with the objective to achieve long-term capital appreciation and income while complying with Shariah investment criteria, through investments in the emerging and developed markets of Asia Pacific (ex Japan) region.</p> <p>Fund strategy: The target fund is predominantly an equity fund which invests through securities of companies domiciled in, listed in, and/or have significant operations in the emerging and developed markets of Asia Pacific (ex Japan), i.e. the target fund can invest in a company with significant business and/or operations in Thailand but listed on the New York Stock Exchange. The investments in Sukuk must satisfy a minimum rating requirement of at least a "BBB3" or "P2" rating by RAM or equivalent rating by MARC or by local rating agency(ies) of the country of issuance; or "BB" by S&P or equivalent rating by any other international rating agencies. The asset allocation of the target fund is as follows:</p> <ul style="list-style-type: none"> • Shariah-compliant equities: Minimum of 70%, maximum 98% of Net Asset Value (NAV); • Sukuk and Islamic deposits: Maximum 30% of NAV; and • Islamic liquid assets: Minimum 2% of NAV. <p>Fund manager: Principal Asset Management Berhad.</p> |

| Fund | Objective and Strategy |
|---|---|
| Sun Life Malaysia Islamic World Equity Fund | <p>Fund objective: This fund feeds into abrdn Islamic World Equity Fund ("target fund") with the objective to achieve capital appreciation in the long-term through investments in Shariah-compliant equities and equity-related securities.</p> <p>Fund strategy: The target fund seeks to achieve its objective by investing in an international portfolio of Shariah-compliant equities and Shariah-compliant equity-related securities of companies with good growth potential. The countries that the target fund will invest in will include, but are not limited to Canada, United States of America, United Kingdom, France, Germany, Italy, Netherlands, Sweden, Switzerland, Japan, Australia, China, Hong Kong, South Korea, Singapore, Taiwan, Brazil and Mexico.</p> <p>The target fund will invest 90%-100% of its Net Asset Value (NAV) in Shariah-compliant equities and Shariah-compliant equity-related securities. The remainder of the NAV of the target fund not invested in Shariah-compliant equities and Shariah-compliant equity-related securities will be invested in Islamic liquid asset and/or held in cash. The asset allocation of the target fund is as follows:</p> <ul style="list-style-type: none"> • Shariah-compliant equities and Shariah-compliant equity-related securities: Minimum of 90%, maximum 100% of Net Asset Value (NAV); and • Islamic liquid assets and/or cash: Minimum of 0%, maximum 10% of NAV. <p>Fund manager: abrdn Islamic Malaysia Sdn. Bhd. (formerly known as Aberdeen Standard Islamic Investments (Malaysia) Sdn. Bhd.)</p> |
| Sun Life Malaysia Islamic Global Balanced Fund | <p>Fund objective: This fund feeds into United-<i>i</i> Global Balanced Fund - MYR hedged Class ("target fund") with the objective to provide income and capital appreciation over the medium to long-term by investing in Shariah-compliant equities and Sukuk globally.</p> <p>Fund strategy: The target fund seeks to achieve its investment objective through a policy of diversified investment in Shariah-compliant equities, Sukuk, Islamic money market instruments and placement of Islamic Deposits with financial institutions.</p> <p>The target fund will generally adopt a balanced portfolio between Shariah-compliant equities and Sukuk in the ratio of 50:50. The Sukuk portion of the target fund is to provide some capital stability to the target fund whilst the Shariah-compliant equities portion will be expected to provide the added return in a rising market.</p> <p>The Investment Manager (UOB Islamic Asset Management Sdn Bhd) will have the flexibility to adjust the asset allocation between Shariah-compliant equities and Sukuk provided that the asset allocation</p> |

| Fund | Objective and Strategy |
|---|---|
| Sun Life Malaysia Islamic Global Balanced Fund (cont'd.) | <p>falls within the 40% to 60% threshold. The target fund may also invest up to 20% of its Net Asset Value (NAV) in unrated Sukuk. The asset allocation of the target fund is as follows:</p> <ul style="list-style-type: none"> • Shariah-compliant equities: 40% -60% of Net Asset Value (NAV); • Sukuk, Islamic money market instruments or placement of Islamic deposit with financial institutions: 40-60% of NAV; and • Unrated Sukuk: Up to 20% of NAV. <p>Fund manager: UOB Asset Management (M) Bhd.</p> |
| Sun Life Malaysia Islamic Global Sustainable Fund | <p>Fund objective: This fund feeds into Nomura Global Shariah Sustainable Equity MYR Class A Fund ("target fund") with the objective to achieve long-term capital growth.</p> <p>Fund strategy: The target fund seeks to achieve its investment objective by investing a minimum of 70% of its Net Asset Value (NAV) in Shariah-compliant equities and Shariah-compliant equity-related securities such as Shariah-compliant American Depositary Receipts, Shariah-compliant Global Depositary Receipts, Shariah-compliant Non-Voting Depositary Receipts, Shariah-compliant Participatory Notes, Shariah-compliant rights issues and Shariah-compliant warrants listed in the global markets. Up to 30% of the target fund's NAV will be invested in Islamic liquid assets such as Islamic money market instruments, Islamic deposits and/or held in cash for liquidity purposes.</p> <p>As the target fund is a qualified Sustainable & Responsible Investment (SRI) Fund, the target fund invests in businesses and/or Islamic collective investment schemes that provide a positive impact on the sustainable development of society in accordance to the United Nation Sustainable Development Goals. This includes the screening, selection, monitoring and realisation of the investments. The asset allocation of the target fund is as follows:</p> <ul style="list-style-type: none"> • Shariah-compliant equities and Shariah-compliant equity-related securities: Minimum 70% of Net Asset Value (NAV); and • Islamic money market instruments, Islamic deposits and/or held in cash: Maximum 30% of NAV. <p>Fund manager: Nomura Asset Management Malaysia Sdn Bhd.</p> |

Fees and charges⁹

| | | |
|-----------------------------------|--|-----------------------------------|
| Tabarru' | The tabarru' for the takaful benefits shall be deducted by redeeming units from the investment account ¹⁰ at the unit price on the contract commencement date and on each contract monthly anniversary. | |
| Partial withdrawal fee | RM50 per transaction from the partial withdrawal amount. | |
| Fund management fees (FMF) | Please refer to the Fund Fact Sheet for details and charges. | |
| One-off administration fee | Single contribution | One-off administration fee |
| | RM5,000 – RM9,999 | RM125 |
| | RM10,000 and above | No charge |

Surplus sharing

The tabarru' (voluntary contribution) collected will be allocated to the participants' tabarru' fund (PTF). It will be used for takaful coverage and for mutual assistance to other participants in times of misfortune. At the end of the financial year, any distributable surplus declared from the PTF after repayment of Qard (interest-free loan) provided by Sun Life Malaysia in the event of a deficit in the PTF (if any) will be distributed at 50% to Sun Life Malaysia and 50% among all eligible participants into their investment account.

Commissions

Commissions for this plan are borne by contract holder and paid from your contribution.

| Type of contribution | Commission (% of contribution paid) |
|-----------------------------|--|
| Single contribution | 3.75% |
| Single top-up contribution | 3.75% |

Wakalah fee

Wakalah fee is deducted from the contribution paid, to be used to pay commission and other administrative expenses on this contract.

| Type of contribution | Wakalah fee (% of contribution paid) |
|-----------------------------|---|
| Single contribution | 5.00% |
| Single top-up contribution | 5.00% |

Exclusions

Note: The following listing is non-exhaustive. Please refer to the contract documents for the complete list of exclusions.

Death benefit exclusions

No death benefit shall be payable if:

- the person covered commits suicide (while sane or insane) or dies due to pre-existing condition within 12 months from the contract commencement date. In this case, the contract will be terminated and the value of the investment account as at date of death, will be payable.
- the person covered dies due to non-accident causes within 12 months from the contract commencement date. In this case, the contract will be terminated and any deducted tabarru' and the value of the investment account as at date of death, will be payable.

Total and permanent disability (TPD) benefit exclusions

No TPD benefit shall be payable if the TPD of the person covered results from the following:

- A pre-existing condition within the first 12 months of the contract commencement date;
- If the total and permanent disability of the person covered is due to non-accident causes within 12 months from the contract commencement date;
- Acquired Immuno-deficiency Syndrome (AIDS), AIDS related complications, or infection of the person covered by Human Immunodeficiency Virus (HIV);
- Being under the influence of drugs, any narcotics or due to intoxication by liquor and/or illicit substance;
- Criminal act, involvement in a breach of law (unless as an innocent party) or membership of an illegal organisation;
- Entering, operating or servicing, ascending or descending from or with any aerial device or conveyance except while the person covered is in an aircraft operated by a commercial passenger airline on a regular schedule passenger trip over its established passenger route;

⁹ All fees and charges are not guaranteed. If there are any changes to the fees and charges, Sun Life Malaysia will notify you at least 90 days prior to the effective date.

¹⁰ If the value of investment account is insufficient to cover the tabarru', the contract would cease/lapse, unless the contract holder top-up the investment account value. Reinstatement is not allowed upon the lapsation of the contract. If the contract owner decided to opt in again, a new contract will be issued.

- g) Participation in any hazardous sport or pastime or activities, including but not limited to aerial activities, bungee jumping, rock climbing or mountaineering, underwater activities, or racing of any type other than on foot;
- h) Self-inflicted injuries or suicide, while sane or insane; or
- i) War, invasion, acts of foreign enemies, hostilities or warlike operations (whether war be declared or not), strike, riot, civil war, rebellion, revolution, insurrection, civil commotion assuming the proportions of or amounting to an uprising, military or usurped power.

Important Notes

- 1) **This is a Takaful product that is tied to the performance of the underlying assets, and is not a pure investment product such as unit trust.**
- 2) This is a product brochure and not a contract document. Please refer to the Fund Fact Sheet, Plan Illustration and Product Disclosure Sheet for more information on the plan as well as the contract documents for the complete terms and conditions of this plan. The information contained in this brochure may change without prior notice.
- 3) You should be satisfied that this plan will best serve your needs and ensure that the contribution payable under this plan is an amount that you can afford.
- 4) You may cancel your contract within 15 days of its delivery and the amount of refund that you will receive is the sum of the wakalah fees, the value of investment account as at the next valuation date, and any tabarru' and contract fees that have been deducted, less any expenses incurred for any medical underwriting required.
- 5) If you terminate your contract in the early years, you may get back less than the amount that you have paid.
- 6) The contract can be surrendered for its cash value from the value of investment account which depends on the performance of the investment-linked funds selected, less any indebtedness. The cash surrender value, if any, is not guaranteed and may be less than the contributions that you have paid.
- 7) Juvenile lien applies to person covered aged 4 and below.
- 8) The tabarru' is not guaranteed and may be revised by giving you at least 90 days' written notice. The revision will be effected on the next contract anniversary after the expiry of such notice period.
- 9) The takaful contribution amount paid may qualify for an income tax deduction subject to the Inland Revenue Board.
- 10) All taxes, including but not limited to any goods and services tax, and/or other forms of sales or consumption

tax, whether currently in force or implemented after the date of the contract, will be charged in accordance with the applicable legislation at the prevailing rate. Where necessary, Sun Life Malaysia Takaful Berhad (Sun Life Malaysia) will amend the terms of the contract to take into account any such tax.

- 11) You should ensure that important information regarding this plan is disclosed to you and that you understand the information disclosed. Where there is ambiguity, you should seek clarification from the authorised representatives.
- 12) This plan is managed by Sun Life Malaysia Takaful Berhad [Registration Number: 200501012215 (689263-M)], a takaful operator regulated by Bank Negara Malaysia and registered under the Islamic Financial Services Act 2013.
- 13) Protection by PIDM on benefits payable from the unit portion of this certificate/policy/contract is subject to limitations. Please refer to PIDM's Takaful and Insurance Benefits Protection System (TIPS) Brochure or contact Sun Life Malaysia Takaful Berhad or PIDM (visit www.pidm.gov.my).
- 14) This plan is distributed by CIMB Islamic Bank Berhad 200401032872 and CIMB Bank Berhad 197201001799. CIMB Islamic Bank Berhad and CIMB Bank Berhad are co-located at 17th Floor Menara CIMB, No 1 Jalan Stesen Sentral 2, Kuala Lumpur Sentral, 50470 Kuala Lumpur.

For more information, log on to www.cimb.com.my, call **+603 6204 7788** or visit any CIMB Islamic bank branch, co-located at CIMB Bank branches nationwide.

Connect with us on:  CIMB Malaysia  CIMB_Assists

Managed by



Sun Life Malaysia Takaful Berhad
Registration Number: 200501012215 (689263-M)
Member of PIDM

Level 11, 338 Jalan Tuanku Abdul Rahman
50100 Kuala Lumpur, Malaysia
Telephone (603) 2612 3600 wecare@sunlifemalaysia.com
Client Careline 1300-88-5055 sunlifemalaysia.com

A joint venture between Sun Life Assurance Company of Canada and Renggis Ventures Sdn Bhd

Nikmati pulangan pelaburan sambil dilindungi.

Adakah anda seseorang yang memahami kepentingan perancangan kewangan dan sering menundakannya kerana anda masih berusaha untuk mengumpulkan modal tersebut? Atau anda bimbang mempertaruhkan wang yang anda telah perolehi dengan sukar ke dalam ketidaktentuan pasaran tanpa pemantauan rapi? Adakah anda terfikir yang anda terlepas peluang mengembangkan kekayaan anda? Memulakan pelaburan anda seawal mungkin dan membiarkan pelaburan anda berkembang dari semasa ke semasa akan membantu anda menjalani kehidupan yang anda inginkan.

Mulakan perancangan kewangan anda dengan SunInvest-i, pelan yang direka untuk mengembangkan kekayaan anda melalui peluang pelaburan dan dalam masa yang sama melindungi anda dan orang tersayang dari bebanan kewangan sekiranya berlaku kematian atau hilang upaya menyeluruh dan kekal (TPD). Dengan pelbagai dana-dana pelaburan, anda boleh mempelbagaikan portfolio pelaburan anda dan mempunyai fleksibiliti untuk meningkatkan nilai pelaburan anda pada bila-bila masa berdasarkan tahap toleransi risiko anda.

Dengan sumbangan tunggal serendah dari RM5,000, anda mempunyai kebebasan untuk melabur mengikut keperluan kewangan anda dengan pilihan untuk membuat penambahan pada masa hadapan bagi memenuhi matlamat kewangan anda. Sementara itu, anda boleh menikmati peningkatan amaun jumlah perlindungan sepanjang tahun. Tiada amaun yang terlalu kecil, seperti kata pepatah, "sedikit-sedikit, lama-lama menjadi bukit".

Mulakan pelaburan sekarang dengan ketenangan minda apabila anda mampu dari segi fizikal dan kewangan untuk melindungi masa depan anda serta meninggalkan warisan untuk keluarga anda dan orang tersayang. Apatah lagi, SunInvest-i menyediakan jaminan penerimaan untuk sumbangan tunggal yang tidak melebihi amaun tertentu, menjadikan pendaftaran amat mudah tanpa memerlukan pengunderaitan¹.

Mengapa SunInvest-i?

SunInvest-i menyediakan manfaat-manfaat dan ciri-ciri berikut:



Pelan Dua dalam Satu - Pelaburan Dan Perlindungan Takaful

- Pelan sumbangan tunggal sekali yang menyediakan perlindungan kematian atau hilang upaya menyeluruh dan kekal (TPD)² sehingga umur 99³ tahun dengan jumlah sumbangan tunggal minimum sebanyak RM5,000.
- Sekiranya berlaku kematian atau TPD, anda atau orang tersayang akan menerima yang mana lebih tinggi:
 - a) Jumlah asas yang dilindungi dan pendorong jumlah yang dilindungi, tambah 95% daripada sumbangan penambahan (jika ada), tolak 100% pengeluaran (jika ada); atau
 - b) Nilai akaun pelaburan pada masa tuntutan; tolak sebarang keterhutangan.
- Pendorong jumlah yang dilindungi akan meningkatkan jumlah perlindungan amaun anda sebanyak 10% pada akhir setiap 5 tahun kontrak sehingga 50% daripada sumbangan tunggal yang diselaraskan⁴ yang telah dicapai.
- Manfaat pendorong jumlah yang dilindungi akan ditamatkan apabila jumlah pengeluaran amaun adalah bersamaan atau melebihi daripada jumlah sumbangan tunggal asal atau apabila tuntutan manfaat kematian atau TPD dilakukan.
- Mempelbagaikan portfolio kewangan anda dengan melabur dalam pelbagai dana-dana berkaitan-pelaburan tempatan atau luar negara untuk menikmati potensi pulangan pelaburan.
- Memaksimumkan nilai pelaburan anda dengan peruntukan sumbangan yang tinggi sehingga 95% daripada sumbangan tunggal asal.

² Perlindungan TPD akan tamat pada ulang tahun bulanan kontrak sejurus selepas orang yang dilindungi mencapai umur 65 tahun.

³ Jumlah amaun agregat maksimum untuk manfaat TPD yang dibayar kepada TPD bagi orang yang dilindungi di bawah kontrak ini dan semua kontrak atau sijil individu dan berkelompok lain tidak boleh melebihi RM2,000,000.

⁴ Sumbangan tunggal yang diselaraskan merujuk kepada jumlah sumbangan selepas penolakan amaun pengeluaran separa daripada jumlah sumbangan tunggal asal di bawah pelan ini.

¹ Jaminan penerimaan untuk sumbangan tunggal yang tidak melebihi RM350,000 dan tiada pengunderaitan diperlukan.



Manfaat Kematangan

- Apabila matang pada umur 99 tahun, anda akan menerima 100% daripada nilai akaun pelaburan, tolak sebarang keterhutangan pada tarikh matang kontrak ini.



Pendaftaran yang Mudah

- Pelan ini menawarkan jaminan penerimaan untuk semua pemohon atas sumbangan tunggal sehingga RM350,000 setiap orang yang dilindungi tanpa memerlukan pengunderaitan perubatan.
- Pengunderaitan yang telah dipermudahkan adalah diperlukan sekiranya jumlah sumbangan tunggal melebihi RM350,000 ketika pendaftaran.



Meningkatkan Nilai Pelaburan Anda

- Anda mempunyai fleksibiliti untuk menambah pelaburan apabila anda mempunyai wang tambahan dengan membuat sumbangan penambahan⁵ ad hoc dan membuat pengeluaran⁶ wang apabila anda memerlukannya.
- Anda boleh menukar dana-dana pelaburan anda pada bila-bila masa mengikut tahap toleransi risiko anda tanpa dikenakan caj tambahan.

Mengenai SunInvest-i

Kelayakan (berdasarkan umur pada hari lahir terakhir)

| | Orang yang dilindungi |
|--------------------------------|-----------------------|
| Umur kemasukan minimum | 30 hari |
| Umur kemasukan maksimum | 70* tahun |

Untuk pemegang kontrak, umur kemasukan minimum ialah 18 tahun.

* Umur kemasukan maksimum untuk perlindungan TPD ialah 64 tahun.

⁵ Anda boleh membuat sebarang sumbangan penambahan ad hoc pada bila-bila masa selepas permulaan kontrak dengan amaun minimum sebanyak RM500.

⁶ Anda boleh mengeluarkan wang melalui kemudahan pengeluaran separa, amaun pengeluaran minimum adalah sebanyak RM500 dan tertakluk kepada baki minimum sebanyak RM5,000 daripada nilai dana.

Amaun sumbangan

Jumlah sumbangan tunggal adalah seperti berikut:

| | Sumbangan tunggal |
|-----------------|------------------------------------|
| Minimum | RM5,000 (dalam gandaan RM1,000) |
| Maksimum | RM1,000,000 |

Anda juga boleh mendapatkan lebih daripada 1 kontrak asalkan jumlah sumbangan tunggal tidak melebihi RM1,000,000 setiap orang yang dilindungi.

Pembayaran sumbangan

Pembayaran boleh dibuat secara tunai⁷ atau cek⁸.

Tempoh kontrak

99 tahun tolak umur kemasukan orang yang dillindungi.

Sumbangan penambahan tunggal

Pemegang kontrak boleh memilih untuk membuat sumbangan penambahan untuk memaksimumkan nilai akaun pelaburan. Sumbangan penambahan akan meningkatkan jumlah yang dilindungi dengan 95% daripada jumlah sumbangan penambahan.

| | Sumbangan penambahan |
|-----------------|---|
| Minimum | RM500 setiap transaksi (dalam gandaan RM500) |
| Maksimum | Tiada had |

Peruntukan sumbangan

SunInvest-i adalah berdasarkan kepada model Wakalah di mana sumbangan anda akan dimasukkan ke dalam akaun pelaburan untuk tujuan pelaburan. Pengendali takaful akan menguruskan dan melaburkan akaun pelaburan sejajar dengan prinsip Syariah, dan menolak yuran-yuran wakalah dan sebarang yuran-yuran lain yang mungkin dikenakan untuk perkhidmatan yang Sun Life Malaysia sediakan.

Sumbangan yang diperuntukkan akan disalurkan ke dalam dana-dana yang dipilih oleh pemegang kontrak.

⁷ Tunai merujuk kepada pembayaran melalui deposit secara terus ke bank di kaunter bank atau pemindahan wang secara elektronik.

⁸ Cek merujuk kepada pembayaran melalui deposit secara terus ke bank di kaunter bank.

| Jenis sumbangan | Sumbangan yang diperuntukkan (% daripada sumbangan yang dibayar) |
|------------------------------|--|
| Sumbangan tunggal | 95.00% |
| Sumbangan penambahan tunggal | 95.00% |

Jumlah asas yang dilindungi

Jumlah asas yang dilindungi tertakluk kepada umur kemasukan orang yang dilindungi.

| Umur kemasukan orang yang dilindungi | Jumlah asas yang dilindungi |
|--------------------------------------|---|
| Umur 0 ke 50 | 125% daripada sumbangan tunggal + 95% sumbangan penambahan (jika ada) - 100% pengeluaran (jika ada) |
| Umur 51 ke 60 | 110% daripada sumbangan tunggal + 95% sumbangan penambahan (jika ada) - 100% pengeluaran (jika ada) |
| Umur 61 ke 70 | 105% daripada sumbangan tunggal + 95% sumbangan penambahan (jika ada) - 100% pengeluaran (jika ada) |

Dana-dana berkaitan-pelaburan

| Dana | Objektif dan Strategi |
|--|--|
| Dana Sun Life Malaysia Islamic Bond | <p>Objektif dana: Dana ini melabur ke dalam Dana Opus Shariah Income ("dana sasaran") dengan objektif untuk mencapai pulangan yang lebih tinggi daripada penanda aras dalam jangka sederhana hingga jangka panjang sambil mengekalkan modal dan memberikan peluang untuk pendapatan.</p> <p>Strategi dana: Profil kematangan pelaburan dana sasaran adalah tertakluk kepada pengurusan struktur kematangan aktif berdasarkan tinjauan kadar keuntungan tanpa sebarang had kematangan portfolio. Ini bermaksud dana sasaran boleh melabur dalam Sukuk, instrumen pasaran wang Islam, penempatan deposit Islam dan pelaburan Islam lain yang dibenarkan dengan tempoh matang seperti 3 bulan, 6 bulan, 1 tahun, 3 tahun, 5 tahun, 10 tahun atau lebih. Dana sasaran hanya akan melabur dalam instrumen yang berdenominasi hanya dalam Ringgit Malaysia Sukuk. Peruntukan aset dana sasaran adalah seperti berikut:</p> <ul style="list-style-type: none"> Sukuk, instrumen pasaran wang Islam dan penempatan deposit Islam: Minimum 70% daripada Nilai Aset Bersih (NAB); dan Pelaburan Islam lain yang dibenarkan: Maksimum 30% daripada NAB. <p>Pengurus dana: Opus Asset Management Sdn Bhd.</p> |

| Dana | Objektif dan Strategi |
|--|---|
| Dana Sun Life Malaysia Islamic Equity | <p>Objektif dana: Dana ini melabur ke dalam Dana AHAM AllMAN Growth ("dana sasaran") dengan objektif untuk memaksimumkan pertumbuhan modal yang konsisten dalam jangka sederhana hingga jangka panjang dengan melabur dalam ekuiti dan pelaburan lain yang diluluskan, yang berharmoni dengan falsafah dan undang-undang Islam.</p> <p>Strategi dana: Dana sasaran akan melabur terutamanya dalam ekuiti patuh Syariah dan bakinya akan dilaburkan dalam instrumen pasaran wang Islam, deposit Islam, dan/atau dipegang dalam bentuk tunai. Proses pemilihan pelaburan akan difokuskan pada syarikat yang dapat memberikan potensi pertumbuhan dalam tempoh pelaburan jangka sederhana hingga panjang. Untuk mengekalkan kecairan, dana sasaran akan melabur ke dalam instrumen pasaran wang Islam dan/atau membuat penempatan deposit Islam dengan institusi kewangan. Dana sasaran juga akan mempunyai fleksibiliti untuk memperoleh pendedahan dalam waran patuh Syariah dan juga skim pelaburan kolektif Islam (SPK) yang mempunyai objektif pelaburan yang serupa dengan dana sasaran. Peruntukan aset dana sasaran adalah seperti berikut:</p> <ul style="list-style-type: none"> Ekuiti patuh Syariah: Minimum 70% sehingga maksimum 100% daripada Nilai Aset Bersih (NAB); dan Instrumen pasaran wang Islam, deposit Islam dan/atau tunai: Maksimum 30% daripada NAB. <p>Pengurus dana: AHAM Asset Management Berhad.</p> |
| Dana Sun Life Malaysia AllMAN Select Income | <p>Objektif dana: Dana ini melabur ke dalam Dana AHAM AllMAN Select Income ("dana sasaran") dengan objektif untuk menyediakan aliran pendapatan yang tetap kepada pelabur melalui pelaburan patuh Syariah.</p> <p>Strategi dana: Dana sasaran akan melabur dalam pelbagai portfolio Sukuk, dan instrumen pasaran wang Islam, ekuiti patuh Syariah dan deposit Islam dengan institusi kewangan. Pelaburan dana sasaran dalam Sukuk akan merangkumi Sukuk terbitan Malaysia dan terbitan asing sama ada diterbitkan oleh kerajaan atau syarikat. Dana sasaran bermaksud melabur dalam dividen yang menghasilkan ekuiti patuh Syariah yang diharapkan dapat meningkatkan pendapatan dan pulangan kepada dana sasaran. Proses pemilihan pelaburan akan merangkumi syarikat-syarikat yang dapat memberikan aliran pendapatan yang stabil melalui agihan pendapatan berkala. Dana sasaran memberi tumpuan kepada sektor pembayaran dividen yang lebih tinggi yang mana aliran tunai lebih tahan, dan memilih saham hasil dividen yang lebih rendah dengan prospek pertumbuhan dividennya untuk mencapai elemen pertumbuhan modal selain hasil dividen berdasarkan jumlah pulangan. Peruntukan aset dana sasaran adalah seperti berikut:</p> <ul style="list-style-type: none"> Sukuk dan instrumen pasaran wang Islam: Minimum 60%, maksimum 100% daripada Nilai Aset Bersih (NAB); Ekuiti patuh Syariah: Maksimum 40% daripada NAB; dan Tunai dan deposit Islam dengan institusi kewangan: Baki. <p>Pengurus dana: AHAM Asset Management Berhad.</p> |

| Dana | Objektif dan Strategi |
|---|--|
| Dana Sun Life Malaysia Islamic Asia Pacific Equity | <p>Objektif dana: Dana ini melabur ke dalam Dana Principal Islamic Asia Pacific Dynamic Equity ("dana sasaran") dengan objektif untuk mencapai peningkatan modal dan pendapatan sementara mematuhi kriteria pelaburan Syariah, melalui pelaburan dalam pasaran baharu muncul dan membangun di rantau Asia Pasifik (kecuali Jepun).</p> <p>Strategi dana: Dana sasaran pada dasarnya merupakan dana ekuiti yang melabur melalui sekuriti syarikat yang berdomisil, disenaraikan, dan/ atau mempunyai operasi ketara di pasaran baharu muncul dan membangun di rantau Asia Pasifik (kecuali Jepun), iaitu dana sasaran boleh melabur di dalam syarikat yang mempunyai perniagaan/operasi ketara di Thailand tetapi disenaraikan di Bursa Saham New York. Pelaburan dalam Sukuk mestilah memenuhi syarat penarafan minimum sekurang-kurangnya kredit "BBB3" atau "P2" oleh RAM atau penarafan yang setaraf dengannya oleh MARC atau agensi(-agensi) penarafan tempatan negara terbitan; atau "BB" oleh S&P atau penarafan yang setaraf dengannya oleh mana-mana agensi penarafan antarabangsa yang lain. Peruntukan aset dana sasaran adalah seperti berikut:</p> <ul style="list-style-type: none"> • Ekuiti yang patuh Syariah: Minimum 70%, maksimum 98% daripada Nilai Aset Bersih (NAB); • Sukuk dan deposit Islam: Maksimum 30% daripada NAB; dan • Aset cair Islam: Minimum 2% daripada NAB. <p>Pengurus dana: Principal Asset Management Berhad.</p> |
| Dana Sun Life Malaysia Islamic World Equity | <p>Objektif dana: Dana ini melabur ke dalam Dana abrdn Islamic World Equity ("dana sasaran") dengan objektif untuk mencapai peningkatan modal dalam jangka panjang melalui pelaburan dalam ekuiti dan sekuriti berkaitan-ekuiti patuh Syariah.</p> <p>Strategi dana: Dana sasaran bertujuan untuk mencapai objektifnya dengan melabur dalam portfolio antarabangsa ekuiti patuh Syariah dan sekuriti berkaitan-ekuiti syarikat patuh Syariah yang mempunyai potensi pertumbuhan yang baik. Negara di mana dana sasaran akan melabur termasuk tetapi tidak terhad kepada Kanada, Amerika Syarikat, United Kingdom, Perancis, Jerman, Itali, Belanda, Sweden, Switzerland, Jepun, Australia, China, Hong Kong, Korea Selatan, Singapura, Taiwan, Brazil dan Mexico.</p> <p>Dana sasaran melaburkan 90%-100% daripada Nilai Aset Bersihnya (NABnya) dalam ekuiti patuh Syariah dan sekuriti berkaitan-ekuiti patuh Syariah. Baki NAB dana sasaran yang tidak dilaburkan ke dalam ekuiti patuh Syariah dan sekuriti berkaitan-ekuiti patuh Syariah akan dilaburkan ke dalam aset cair Islam dan/ atau dipegang dalam bentuk tunai. Peruntukan aset dana sasaran adalah seperti berikut:</p> <ul style="list-style-type: none"> • Ekuiti patuh Syariah dan sekuriti berkaitan-ekuiti patuh Syariah: Minimum 90%, maksimum 100% daripada Nilai Aset Bersih (NAB); dan • Aset cair Islam dan/atau tunai: Minimum 0%, maksimum 10% daripada NAB. <p>Pengurus dana: abrdn Islamic Malaysia Sdn. Bhd. (dahulunya dikenali sebagai Aberdeen Standard Islamic Investments (Malaysia) Sdn. Bhd.)</p> |

| Dana | Objektif dan Strategi |
|--|---|
| Dana Sun Life Malaysia Islamic Global Balanced | <p>Objektif dana: Dana ini melabur ke dalam Dana United-i Global Balanced - Kelas MYR hedged ("dana sasaran") dengan objektif untuk menyediakan pendapatan dan peningkatan modal dalam jangka sederhana hingga panjang dengan melabur dalam ekuiti patuh Syariah dan Sukuk di peringkat global.</p> <p>Strategi dana: Dana sasaran bertujuan untuk mencapai objektif pelaburannya melalui polisi pelaburan yang pelbagai dalam ekuiti patuh Syariah, Sukuk, instrumen pasaran wang Islam dan penempatan Deposit-Deposit Islam dengan institusi-institusi kewangan.</p> <p>Dana sasaran secara amnya akan menggunakan portfolio seimbang antara ekuiti patuh Syariah dan Sukuk dalam nisbah 50:50. Bahagian Sukuk dalam dana sasaran adalah untuk menyediakan kestabilan modal kepada dana sasaran manakala bahagian ekuiti patuh Syariah dijangka akan memberikan pulangan tambahan dalam pasaran yang meningkat. Pengurus Pelaburan (UOB Islamic Asset Management Sdn Bhd) akan mempunyai fleksibiliti untuk menyesuaikan peruntukan aset antara ekuiti patuh Syariah dan Sukuk dengan syarat peruntukan aset berada dalam ambang 40% hingga 60%. Dana sasaran juga boleh melabur sehingga 20% daripada Nilai Aset Bersih (NAB)nya dalam Sukuk yang belum dinilai. Peruntukan aset dana sasaran adalah seperti berikut:</p> <ul style="list-style-type: none"> • Ekuiti patuh Syariah: 40% - 60% daripada Nilai Aset Bersih (NAB); • Sukuk, instrumen pasaran wang Islam atau penempatan deposit Islam dengan institusi-institusi kewangan: 40% - 60% daripada NAB; dan • Sukuk yang belum dinilai: Sehingga 20% daripada NAB. <p>Pengurus dana: UOB Asset Management (M) Bhd.</p> |
| Dana Sun Life Malaysia Islamic Global Sustainable | <p>Objektif dana: Dana ini melabur ke dalam Dana Nomura Global Shariah Sustainable Equity MYR Class A ("dana sasaran") dengan objektif untuk mencapai pertumbuhan modal.</p> <p>Strategi dana: Dana ini mensasarkan untuk mencapai objektifnya dengan melabur sekurang-kurangnya 70% daripada Nilai Aset Bersih (NAB) dalam ekuiti patuh Syariah dan sekuriti berkaitan-ekuiti patuh Syariah seperti Resit Depositari Amerika patuh Syariah, Resit Depositari Global patuh Syariah, Resit Depositari Tidak Mengundi patuh Syariah, Nota Penyeriaan patuh Syariah, terbitan hak patuh Syariah dan waran patuh Syariah yang disenaraikan di pasaran global. Sehingga 30% daripada NAB dana sasaran akan dilaburkan dalam aset cair Islam seperti instrumen pasaran wang Islam, deposit Islam dan/atau dipegang secara tunai untuk tujuan kecairan.</p> <p>Memandangkan dana sasaran ialah Dana Pelaburan Mampam dan Bertanggungjawab (SRI) yang layak, dana sasaran melabur dalam perniagaan dan/atau skim</p> |

| Dana | Objektif dan Strategi |
|--|---|
| Dana Sun Life Malaysia Islamic Global Sustainable (samb.) | <p>pelaburan kolektif Islam yang memberikan impak positif kepada pembangunan masyarakat yang mampan selaras dengan Matlamat Pembangunan Mampan Pertubuhan Bangsa-Bangsa Bersatu. Ini termasuk saringan, pemilihan, pemantauan dan realisasi pelaburan. Peruntukan aset dana sasaran adalah seperti berikut:</p> <ul style="list-style-type: none"> • Ekuiti patuh Syariah dan sekuriti berkaitan-ekuiti patuh Syariah: Minimum 70% daripada Nilai Aset Bersih (NAB); dan • Instrumen pasaran wang Islam, deposit Islam, dan/atau dipegang dalam bentuk tunai: Maksimum 30% of NAB. <p>Pengurus dana: Nomura Asset Management Malaysia Sdn Bhd.</p> |

Yuran dan caj⁹

| | | |
|--|---|--|
| Tabarru' | Tabarru' untuk manfaat takaful akan ditolak dengan penebusan unit-unit daripada akaun pelaburan ¹⁰ dengan harga unit pada tarikh berkuatkuasa kontrak dan pada setiap ulang tahun bulanan kontrak. | |
| Yuran pengeluaran separa | RM50 setiap transaksi daripada amaun pengeluaran separa. | |
| Yuran pengurusan dana (FMF) | Sila rujuk Helaian Fakta Dana untuk maklumat dan caj. | |
| Yuran pentadbiran sekali sahaja | Sumbangan tunggal | Yuran pentadbiran sekali sahaja |
| | RM5,000 – RM9,999 | RM125 |
| | RM10,000 dan ke atas | Tiada caj |

Perkongsian lebihan

Tabarru' (sumbangan sukarela) yang dikutip akan diperuntukkan dalam dana tabarru' peserta (PTF). Ia akan digunakan untuk perlindungan takaful dan bantuan bersama kepada peserta yang lain sekiranya musibah berlaku. Pada setiap akhir tahun kewangan, sebarang lebihan yang diumumkan dari PTF selepas pembayaran balik Qard (pinjaman tanpa faedah) yang Sun Life Malaysia sediakan sekiranya defisit dalam PTF berlaku (jika ada) akan diagihkan pada 50% kepada Sun Life Malaysia dan 50% kepada semua peserta yang layak dalam akaun pelaburan.

Komisen

Komisen pelan ini adalah ditanggung oleh pemegang kontrak dan dibayar daripada sumbangan anda.

| Jenis sumbangan | Komisen (% daripada sumbangan yang dibayar) |
|------------------------------|---|
| Sumbangan tunggal | 3.75% |
| Sumbangan penambahan tunggal | 3.75% |

Yuran wakalah

Yuran wakalah akan ditolak daripada sumbangan yang dibayar dan akan digunakan untuk membayar komisen dan perbelanjaan pentadbiran lain bagi kontrak ini.

| Jenis sumbangan | Yuran wakalah (% daripada sumbangan yang dibayar) |
|------------------------------|---|
| Sumbangan tunggal | 5.00% |
| Sumbangan penambahan tunggal | 5.00% |

Pengecualian-pengecualian

Nota: Senarai ini adalah tidak menyeluruh. Sila rujuk kepada dokumen-dokumen kontrak untuk senarai pengecualian-pengecualian yang lengkap.

Manfaat kematian

Tiada manfaat kematian akan dibayar jika:

- orang yang dilindungi membunuh diri (semasa waras atau tidak waras) atau meninggal dunia disebabkan keadaan sedia ada dalam tempoh 12 bulan dari tarikh permulaan kontrak. Dalam kes ini, kontrak ini akan ditamatkan dan nilai akaun pelaburan pada tarikh kematian akan dibayar.
- orang yang dilindungi meninggal dunia akibat bukan kemalangan dalam tempoh 12 bulan dari tarikh permulaan kontrak. Dalam kes ini, kontrak ini akan ditamatkan dan sebarang tabarru' yang telah ditolak dan nilai akaun pelaburan pada tarikh kematian akan dibayar.

⁹ Semua yuran dan caj tidak dijamin. Sekiranya terdapat sebarang perubahan kepada yuran-yuran dan caj-caj, Sun Life Malaysia akan memaklumkan anda sekurang-kurangnya 90 hari dari tarikh berkuatkuasa:

¹⁰ Jika nilai akaun pelaburan tidak mencukupi untuk menampung tabarru', kontrak ini akan tamat/luput, melainkan pemegang kontrak menambah nilai akaun pelaburan dengan sumbangan penambahan. Pengembalian semula kontrak tidak dibenarkan jika kontrak ini telah luput. Sekiranya pemegang kontrak membuat keputusan untuk memilih semula kontrak ini, kontrak yang baru akan dikeluarkan.

Manfaat hilang upaya menyeluruh dan kekal (TPD)

Tiada manfaat TPD akan dibayar jika TPD orang yang dilindungi adalah disebabkan oleh mana-mana yang berikut:

- a) Keadaan sedia ada dalam tempoh 12 bulan pertama dari tarikh permulaan kontrak;
- b) Jika orang yang dilindungi hilang upaya menyeluruh dan kekal akibat bukan kemalangan dalam tempoh 12 bulan dari tarikh permulaan kontrak;
- c) Sindrom Kurang Daya Tahan Penyakit (AIDS), komplikasi yang berkaitan dengan AIDS, atau orang yang dilindungi dijangkiti Virus Kurang Daya Tahan Penyakit Manusia (HIV);
- d) Berada di bawah pengaruh dadah, sebarang narkotik atau disebabkan oleh minuman keras dan/atau bahan yang memabukkan;
- e) Perbuatan jenayah, terlibat dalam pelanggaran undang-undang (kecuali sebagai pihak tidak bersalah) atau menjadi ahli organisasi haram;
- f) Memasuki, mengendali atau menyelenggara, naik atau turun dari atau dengan menggunakan apa-apa peranti atau pengangkutan udara melainkan ketika orang yang dilindungi itu berada dalam sesebuah pesawat yang dikendalikan oleh syarikat penerbangan penumpang komersil yang dalam perjalanan tetap berjadual membawa penumpang menggunakan laluan penumpangnya yang telah ditetapkan;
- g) Penyertaan dalam sebarang sukan atau hobi atau aktiviti yang berbahaya, termasuk tetapi tidak terhad kepada aktiviti udara, terjun lelabah, memanjat batu atau mendaki gunung, aktiviti dalam air, atau sebarang bentuk perlumbaan kecuali perlumbaan kaki;
- h) Kecederaan ke atas diri sendiri atau bunuh diri, semasa waras atau tidak waras; atau
- i) Peperangan, serangan, tindakan permusuhan asing, pertempuran atau operasi semacam peperangan (sama ada diisytiharkan atau tidak), mogok, rusuhan, perang persaudaraan, pemberontakan, revolusi, penderhakaan, kekacauan awam yang mengandaikan pembahagian atau membawa kepada kebangkitan, ketenteraan atau rampasan kuasa.


Nota-nota penting

- 1) **Ini adalah produk Takaful yang berkait dengan prestasi aset-aset yang mendasarinya, dan ia bukanlah produk pelaburan semata-mata seperti unit amanah.**
- 2) Ini adalah risalah produk dan bukan dokumen kontrak. Sila rujuk kepada Helaian Fakta Dana, Ilustrasi Pelan dan Dokumen Keterangan Produk untuk maklumat lanjut mengenai pelan ini dan juga dokumen-dokumen kontrak untuk terma-terma dan syarat-syarat lengkap di bawah pelan ini. Maklumat yang terkandung di dalam risalah ini boleh diubah tanpa memberi sebarang notis.
- 3) Anda seharusnya berpuas hati bahawa pelan ini memenuhi keperluan anda dan memastikan bahawa sumbangan yang perlu dibayar di bawah pelan ini adalah amaun yang anda mampu bayar.
- 4) Anda boleh membatalkan kontrak anda dalam tempoh 15 hari selepas ia dihantar dan amaun bayaran balik yang anda terima adalah jumlah yuran-yuran wakalah, nilai akaun pelaburan pada tarikh penilaian seterusnya dan sebarang Tabarru' dan yuran-yuran kontrak yang telah dipotong, ditolak sebarang perbelanjaan yang ditanggung untuk sebarang pengunderaitan perubatan yang diperlukan.
- 5) Sekiranya anda membatalkan kontrak anda pada tahun-tahun awal, anda mungkin mendapat kembali amaun yang kurang daripada jumlah yang telah anda bayar.
- 6) Kontrak ini boleh diserahkan untuk mendapat nilai tunai daripada akaun pelaburan yang tertakluk kepada prestasi dana-dana berkaitan pelaburan yang dipilih menolak sebarang keberhutangan. Serahan tunai, jika ada, adalah tidak terjamin dan mungkin kurang daripada sumbangan yang telah anda bayar.
- 7) Lien juvenil dikenakan ke atas orang yang dilindungi yang berumur 4 tahun dan ke bawah.
- 8) Tabarru' adalah tidak terjamin dan mungkin disemak oleh kami dengan memberi notis bertulis sekurang-kurangnya 90 hari kepada anda. Semakan tersebut akan berkuatkuasa pada ulangtahun kontrak yang seterusnya selepas tamat tempoh notis tersebut.
- 9) Amaun sumbangan takaful yang dibayar layak mendapat pelepasan cukai pendapatan, tertakluk kepada Lembaga Hasil Dalam Negeri.
- 10) Semua cukai, termasuk tetapi tidak terhad kepada sebarang cukai barang dan perkhidmatan, dan/atau lain-lain bentuk cukai jualan atau kepenggunaan, sama ada yang berkuatkuasa pada masa ini atau dilaksanakan selepas tarikh kontrak akan dikenakan mengikut undang-undang yang berkenaan pada kadar semasa. Jika perlu, Sun Life Malaysia Takaful Berhad (Sun Life Malaysia) akan meminda terma-terma kontrak untuk mengambil kira cukai-cukai sedemikian.

- 11) Anda hendaklah memastikan bahawa maklumat penting mengenai pelan ini telah dimaklumkan kepada anda dan anda memahami maklumat yang didedahkan itu. Jika terdapat ketidakpastian, anda hendaklah mendapatkan penjelasan daripada wakil kami yang dibenarkan.
- 12) Pelan ini diuruskan oleh Sun Life Malaysia Takaful Berhad [Nombor Pendaftaran: 200501012215 (689263-M)], pengendali takaful yang dikawal selia oleh Bank Negara Malaysia dan berdaftar di bawah Akta Perkhidmatan Kewangan Islam 2013.
- 13) Perlindungan PIDM untuk manfaat yang dibayar daripada bahagian unit sijil/polisi/kontrak ini adalah tertakluk kepada syarat-syarat tertentu. Sila rujuk Brosur Sistem Perlindungan Manfaat Takaful dan Insurans (TIPS) PIDM atau hubungi Sun Life Malaysia Takaful Berhad atau PIDM (layari www.pidm.gov.my).
- 14) Pelan ini diedarkan oleh CIMB Islamic Bank Berhad 200401032872 dan CIMB Bank Berhad 197201001799. CIMB Islamic Bank Berhad dan CIMB Bank Berhad berpejabat di Aras 17 Menara CIMB, No 1 Jalan Stesen Sentral 2, Kuala Lumpur Sentral, 50470 Kuala Lumpur.

Untuk maklumat lanjut, layari www.cimb.com.my, hubungi **+603 6204 7788** atau kunjungi mana-mana cawangan CIMB Islamic yang terletak setempat dengan cawangan CIMB Bank di seluruh negara.

Berhubunglah dengan kami di:

 CIMB Malaysia  CIMB_Assists

Diuruskan oleh



Sun Life Malaysia Takaful Berhad
Nombor Pendaftaran: 200501012215 (689263-M)
Ahli PIDM

Aras 11, 338 Jalan Tuanku Abdul Rahman
50100 Kuala Lumpur, Malaysia
Telefon (603) 2612 3600 wecare@sunlifemalaysia.com
Talian Khidmat Pelanggan Careline 1300-88-5055
sunlifemalaysia.com

Usahasama di antara Sun Life Assurance Company of Canada dan Renggis Ventures Sdn Bhd

CIMB Islamic Bank Berhad 200401032872
V8



当您获得保障的同时让钱为您工作。

您是否了解财务规划的重要性，却仍然为了积累投资资金而不断展延您的财务规划？或者您不放心将您的血汗钱投资在您无暇监控的波动交易市场中？但是，您是否想过就这样错过了增加财富的机会？尽早进行投资，并让您的投资随时间增长，这将助于您过上最终想要的生活。

通过SunInvest-i开始您的理财规划，一项旨在通过投资机会来增值您财富的计划，同时在不幸遭遇死亡或完全及永久残障（TPD）的情况下为您和您的挚爱提供周全的财务保障。凭借各种不同的投资基金，您可以分散您的投资组合，并且根据您可接受的风险程度随时提升您的投资价值。

最低单一献金只需RM5,000，您可以在经济许可范围内自由投资，并选择在将来增额以达至您的财务目标。与此同时，您可以享受经过数年后逐渐累积的投保额。没有太小的数额，正所谓“积少成多”。

趁您的身体状况和经济能力还允许时开始投资，以保障您的未来以及为您的家人和挚爱留下遗产，让您的将来安枕无忧。更重要的是，SunInvest-i能保证接受所有单一献金不超过一定限额的投保申请，使整个申请过程简易方便，并且完全无需核保¹。

¹ 保证接受不超过单一献金RM350,000的投保申请，并且无需核保。

为何选择 SunInvest-i ?

SunInvest-i 提供以下利益或特点：



二合一计划 – 投资及回教保险保障

- 这是一项以RM5,000为最低单一献金的一次性献金计划，为您提供死亡或完全及永久残疾（TPD）²保障直到99³岁。
- 当不幸遭遇死亡或TPD的情况下，您或您的挚爱将获得以下较高的：
 - a) 初期基本投保额和投保额增值加上增额献金的95%（若有）扣除提款额的100%（若有）；或
 - b) 以索赔申请时为准的投资账户价值；并扣除任何债务。
- 投保额增值将在每五个合约周年年底增加您的保障数额的10%，直至达到调整后的单一献金⁴的50%为止。
- 当提款总数额等于或多于初期单一献金时或者当死亡及TPD利益索赔的时候，投保额增值利益将被终止。
- 投资于本地或全球的广泛投资联结基金里，以分散您的财务投资组合，并享有潜在的投资回酬。
- 通过高达95%的初期单一献金的高献金分配，提供您最大限度的投资价值。



期满利益

- 您将在99岁期满时获得合约期满日期定下的100%的投资账户价值，并扣除任何的债务。



简易申请

- 此计划保证接受所有每人单一献金高达RM350,000的投保申请，并且无需医疗核保。
- 倘若在申请的时候单一献金数额多于RM350,000，则需要简单的核保。



提升您的投资价值

- 当您拥有多余的资金时，您可自由地进行一次性增额献金⁵以增加投资，或在您有需要的时候提领⁶资金。
- 根据您可接受的风险程度，您可在无须缴付额外费用的情况下随时转换您的投资基金。

关于 SunInvest-i 的更多详情

投保资格（依据上一个生日年龄）

| | 受保人 |
|--------|------|
| 最低投保年龄 | 30天 |
| 最高投保年龄 | 70*岁 |

合约持有人的最低投保年龄为18岁。

* TPD保障的最高投保年龄为64岁。

献金数额

单一献金数额如下：

| | 单一献金 |
|----|------------------------|
| 最低 | RM5,000 (RM1,000的倍数) |
| 最高 | RM1,000,000 |

您甚至可拥有超过一份合约，只要每人单一献金总额不超过RM1,000,000即可。

献金付款方式

可选择通过现款⁷或支票⁸缴付。

⁵ 您可以在合约生效后，随时进行一次性增额献金，最低数额为RM500。

⁶ 您可通过局部提款设施提款，其最低提款数额为RM500，并且受制于最低的基金余额限为RM5,000。

⁷ 现金是指通过银行柜面或电子资金转账直接汇款。

⁸ 支票是指通过银行柜面直接汇款。

² TPD保障将在受保人65岁生日后的合约周年月期失效。

³ 在此合约和其他个人及集体合约或证券里，TPD利益所支付的总保障额可不得超过RM2,000,000。

⁴ 调整后的单一献金是指初期单一献金扣除局部提款数额之后的净数额。

合约期限

99年扣除受保人的投保年龄。

单一增额献金

合约持有人可选择通过增额献金，最大化投资账户价值。增额献金将以95%的增额献金数额提升投保额。

| | 增额献金 |
|----|-------------------------|
| 最低 | 每次交易RM500 (RM500的倍数) |
| 最高 | 无限额 |

献金配置

SunInvest-i是根据Wakalah模型，以投资为宗旨将您的献金置入投资账户。回教保险公司将管理及投资于符合回教教义原则的基金，并且扣除wakalah费用以及其他Sun Life Malaysia提供的服务所征收的费用。

受配置的献金将直接投资在合约持有人所选择的基金里。

| 献金类型 | 献金配置 (占已支付献金的%) |
|--------|--------------------|
| 单一献金 | 95.00% |
| 单一增额献金 | 95.00% |

基本投保额

基本投保额是依据受保人的投保年龄。

| 受保人的投保年龄 | 基本投保额 |
|----------|---|
| 0至50岁 | 单一献金的125% + 增额献金的95% (若有) - 提款额的100% (若有) |
| 51至60岁 | 单一献金的110% + 增额献金的95% (若有) - 提款额的100% (若有) |
| 61至70岁 | 单一献金的105% + 增额献金的95% (若有) - 提款额的100% (若有) |

投资联结基金

| 基金 | 目标及策略 |
|--|---|
| Sun Life Malaysia Islamic Bond 基金 | <p>基金目标:此基金为 Opus Shariah Income 基金 (“目标基金”)，宗旨在于实现中期至长期内高于基准的回报，同时保留资本和提供收入的机会。</p> <p>基金策略:此目标基金的投资满期情况是受制于活跃债务期限结构的管理及根据盈利前景并没有任何投资满期的限制。这意味着此目标基金可投资于伊斯兰证券，伊斯兰货币市场工具，伊斯兰存款和具有不同满期期限，如3个月，6个月，1年，3年，5年，10年或以上的其他被允许的投资。目标基金仅投资于标价为马币伊斯兰证券工具。此目标基金的资产配置如下：</p> <ul style="list-style-type: none">• 伊斯兰证券，伊斯兰货币的市场和伊斯兰存款：最低70%的资产净值 (NAV)；和• 其他被允许的伊斯兰投资：最高30%的资产净值 (NAV)。 <p>基金经理: Opus Asset Management Sdn Bhd。</p> |
| Sun Life Malaysia Islamic Equity 基金 | <p>基金目标:此基金为 AHAM AlIMAN Growth 基金 (“目标基金”)，宗旨是通过投资在于股票和其他已批准的投资，此已批准的投资须符合伊斯兰哲学和法律的协和，以达成中期至长期的资本增值。</p> <p>基金策略:目标基金将主要投资于伊斯兰合规股票，余额将投资于伊斯兰货币的市场，伊斯兰存款和/或以现金形式持有。在投资选择过程中，此目标基金将专注投资于有潜力的公司，并可从中获取中期至长期的回报。为了维持流动性，此目标基金将投资于伊斯兰货币的市场和/或在金融机构的伊斯兰存款。此目标基金也可以灵活性地选择投资于符合伊斯兰的认股权证和目标基金投资目标相似的伊斯兰集体投资计划。此目标基金的资产配置如下：</p> <ul style="list-style-type: none">• 伊斯兰合规股票：最低70%至最高100%的资产净值 (NAV)；和• 伊斯兰货币的市场，伊斯兰存款和/或现金：最高30%的资产净值 (NAV)。 <p>基金经理: AHAM Asset Management Berhad。</p> |

| 基金 | 目标及策略 |
|---|---|
| Sun Life Malaysia AIIAMAN Select Income 基金 | <p>基金目标: 此基金为 AHAM AIIAMAN Select Income 基金 (“目标基金”), 宗旨是通过伊斯兰合规投资为投资者提供定期收入。</p> <p>基金策略: 此目标基金会投资于拥有多元化的伊斯兰证券、伊斯兰货币的市场、伊斯兰合规股票和在金融机构的伊斯兰存款。此目标基金所投资的伊斯兰证券包括无论是政府或公司发放的马来西亚或国外的伊斯兰证券。此目标基金会投资于伊斯兰合规股票的股息收益率, 以可增长此目标基金的收入和回报。在投资选择过程中, 此目标基金将投资于有潜力的公司, 并可从中获取规律和稳定的收入。此目标基金将专注投资于现金流动性和派股息较高的企业, 并同时投资于派股息较低的企业以达到资本增值以及提高总股息收益率。此目标基金的资产配置如下:</p> <ul style="list-style-type: none"> • 伊斯兰证券和伊斯兰货币的市场: 最低60%, 最高100%的资产净值 (NAV); • 伊斯兰合规股票: 最高 40%的资产净值 (NAV); 和 • 现金和在金融机构的伊斯兰存款: 余额。 <p>基金经理: AHAM Asset Management Berhad 。</p> |
| Sun Life Malaysia Islamic Asia Pacific Equity 基金 | <p>基金目标: 此基金为Principal Islamic Asia Pacific Dynamic Equity 基金 (“目标基金”) 中, 宗旨是通过投资在于亚太区域(日本以外)新兴与发达市场, 同时符合伊斯兰投资的要求, 以达成长期性的资本增值与回报。</p> <p>基金策略: 此目标基金所投资的股票基金在于亚太区域(日本以外)新兴与发达市场注册、上市, 和/或积极营运的企业, 列如目标基金可投资于在泰国的积极营运的企业, 并且已在纽约证券交易所(New York Stock Exchange)上市。所投资的伊斯兰证券须至少拥有大马评估机构控股(RAM)给予的“BBB3”或“P2”评级, 马来西亚债券评估机构(MARC)或其他国内评估机构所给予的相等级; 标准普尔(S&P)给予的“BB”评级或其它国际评估机构给予的相等级。此目标基金的资产配置如下:</p> <ul style="list-style-type: none"> • 伊斯兰合规股票: 最低70%, 最高98%的资产净值 (NAV); • 伊斯兰证券与存款: 最高30%的资产净值 (NAV); 和 • 伊斯兰流动性资产: 最低2%的资产净值 (NAV)。 <p>基金经理: Principal Asset Management Berhad 。</p> |

| 基金 | 目标及策略 |
|---|--|
| Sun Life Malaysia Islamic World Equity 基金 | <p>基金目标: 此基金为 abrdn Islamic World Equity 基金 (“目标基金”), 宗旨是通过投资在于伊斯兰合规股票和相关证券的股票, 以达成长期的资本增值。</p> <p>基金策略: 此目标基金将投资于伊斯兰所合规股票的国际投资组合和伊斯兰所合规相关证券的有潜在良好的公司股票, 以达成目标。目标基金投资的国家包括但不限于加拿大、美国、英国、法国、德国、意大利、荷兰、瑞典、瑞士、日本、澳洲、中国、香港、南韩、新加坡、台湾、巴西及墨西哥。</p> <p>此目标基金会在伊斯兰合规股票及伊斯兰合规股票相关证券中, 投资其基金净资产值(NAV)的90%至100%数额。此目标基金未用于投资伊斯兰合规股票及伊斯兰合规股票相关证券的其余净资产值将被用以投资予伊斯兰流动性资产和/或以现金形式持有。此目标基金的资产配置如下:</p> <ul style="list-style-type: none"> • 伊斯兰合规股票及伊斯兰股票相关证券: 最低90%, 最高100%的资产净值 (NAV); 和 • 伊斯兰流动性资产和/或现金: 最低0%, 最高10%的资产净值 (NAV)。 <p>基金经理: abrdn Islamic Malaysia Sdn. Bhd. (原名为 Aberdeen Standard Islamic Investments (Malaysia) Sdn. Bhd.)</p> |
| Sun Life Malaysia Islamic Global Balanced 基金 | <p>基金目标: 此基金为United-i Global Balanced – MYR hedged Class基金 (“目标基金”), 宗旨是通过投资在于全球性的伊斯兰合规股票和全球性伊斯兰证券, 以达成中期至长期的收入和资本增值。</p> <p>基金策略: 为了达到投资的目标, 此目标基金将根据多元化投资政策, 分别投资于伊斯兰合规股票, 伊斯兰证券, 伊斯兰货币的市场和在金融机构的伊斯兰存款。</p> <p>此目标基金将会以50: 50的平衡组合投资于伊斯兰合规股票和伊斯兰证券, 以便此目标基金在投资于伊斯兰证券, 以获得稳定的资本; 而投资于伊斯兰合规股票, 可在市场上期获得更高的回报。投资经理 (UOB Islamic Asset Management Sdn Bhd) 可随时调整伊斯兰合规股票和伊斯兰证券的资产配置, 不过有关的资产配置须在40%至60%之内。此目标基金也可投资于未评级的伊斯兰证券, 并以其净资产值的20%为限。此目标基金的资产配置如下:</p> <ul style="list-style-type: none"> • 伊斯兰合规股票: 40% 至 60%的资产净值 (NAV); • 伊斯兰证券, 伊斯兰货币的市场或在金融机构的伊斯兰合规存款: 40% 至 60% 的资产净值 (NAV); 和 • 未评级的伊斯兰证券: 最高20%的资产净值 (NAV)。 <p>基金经理: UOB Asset Management (M) Bhd 。</p> |

| 基金 | 目标及策略 |
|--|--|
| Sun Life Malaysia Islamic Global Sustainable 基金 | <p>基金目标: 此基金为Nomura Global Shariah Sustainable Equity MYR Class A基金（“目标基金”），宗旨在于实现长期的资本增值。</p> <p>基金策略: 为了达到投资的目标，此基金将至少70%的基金净资产价值 (NAV)，投资于伊斯兰合规股票和伊斯兰合规股票相关证券，例如：在全球市场上上市的伊斯兰合规的美国存托凭证，伊斯兰合规的全球存托凭证，伊斯兰合规的无表决权存托凭证，伊斯兰合规的参与式票据，伊斯兰合规的配股和伊斯兰规的认股权证。此基金会将高达30%的基金净资产价值 (NAV) 投资于伊斯兰流动资产，例如：伊斯兰货币市场、伊斯兰存款和/或持有的现金，以可达到现金的流动性目的。</p> <p>由于目标基金是个合格的可持续和负责任投资 (SRI) 基金，此基金将根据联合国可持续发展目标，投资于可持续发展并提供积极影响社会的企业和/或伊斯兰集体投资计划。这包括筛选、选择、监控和实现的投资。此基金目标的资产配置如下：</p> <ul style="list-style-type: none"> • 伊斯兰合规股票和伊斯兰合规股票相关证券：最低70%的净资产价值 (NAV)；和 • 伊斯兰货币市场、伊斯兰存款和/或持有的现金：最高30%的净资产价值 (NAV)。 <p>基金经理: Nomura Asset Management Malaysia Sdn Bhd。</p> |

费用与收费⁹

| | | |
|--|--|----------------|
| Tabarru' (voluntary contribution) | 回教保险利益的Tabarru'，会以从投资账户 ¹⁰ 中以回赎单位的方式收取，其中单位回赎将以合约生效日以及每个周年月份的单位价进行。 | |
| 局部提款费用 | 每次交易为RM50，从局部提款数额扣除。 | |
| 基金管理费 (FMF) | 欲知详情及收费，请参阅基金说明书。 | |
| 一次性行政费用 | 单一献金 | 一次性行政费用 |
| | RM5,000 – RM9,999 | RM125 |
| | RM10,000 及以上 | 无收费 |

⁹ 所有费用与收费是非受保证的。若费用与收费有任何更改，Sun Life Malaysia将在生效日期提前至少90天通知您。

盈余共享

合约所收取的Tabarru' (voluntary contribution) 将被置入参保者捐献基金 (Participants' Tabarru' Fund) 中，将用以协助其他参保者在发生不幸时支付回教保险保障。在每年财政年终时，参保者捐献基金在付清Sun Life Malaysia在参保者捐献基金出现逆差的情况下（若有）所提供的免利息贷款 (Qard) 后所宣布的盈余，将按照50%对50%的比例分配给Sun Life Malaysia以及所有符合资格的参保者，并投入参保者的投资基金里。

佣金

此计划的佣金将根据所缴的献金中扣除，并由合约持有人承担。

| 献金类型 | 佣金 (占已支付献金的%) |
|--------|---------------|
| 单一献金 | 3.75% |
| 单一增额献金 | 3.75% |

Wakalah 费用

Wakalah 费用将从已支付的献金扣除，并用于支付此合约的佣金及其他行政开销。

| 献金类型 | Wakalah 费用 (占已支付献金的%) |
|--------|-----------------------|
| 单一献金 | 5.00% |
| 单一增额献金 | 5.00% |

¹⁰ 若投资账户价值不足以支付tabarru' (voluntary contribution)，此合约将停止/失效，除非合约持有人进行增额投资账户价值。一旦合约失效，您将不被允许进行复效。倘若合约持有人决定再次投保，我们将发出新的合约。

不受保事项

注：以下不受保项目未尽详述，请参阅合约文件以获知详细的不受保情况。

死亡利益

死亡利益将不获理赔，若：

- a) 受保人在合约生效日算起的12个月内因自杀而死亡（无论神智清醒或精神失常）或因为现有状况而身亡。在这情况下，我们将以受保人的死亡日期为准，退还投资账户价值，并终止此合约。
- b) 受保人在合约生效日算起的12个月内因为非意外造成死亡，我们将以受保人的死亡日期为准，退还任何被扣除的 Tabarru' 和投资账户价值，并终止此合约。

完全及永久残障（TPD）利益

若受保人因为以下任何原因造成TPD，此项TPD利益将不获理赔：

- a) 从合约生效日算起的12个月内出现的现有状况；
- b) 受保人在合约生效日算起的12个月内因为非意外造成完全及永久残障；
- c) 患上性免疫缺陷综合症（爱滋病）或相关综合症，或受保人感染人类免疫缺陷病毒（HIV）；
- d) 受到毒品，任何麻醉药品影响或因酒精及/或非法物品而中毒；
- e) 犯罪行为，涉及触犯法律（除非是无辜者）或非法集团的会员；
- f) 在任何空中设备或运输工具内登入、操作或服务、上升或下降，除非受保人是付费乘搭由商业航空公司根据规律商业航线时间表载客服的乘客；
- g) 参与任何危险的运动或休闲活动，包括但不限于飞行活动、蹦极跳、攀石或登山、水底活动或任何赛事，赛跑除外；
- h) 在神智清醒或精神失常的状态下自残而受伤或自杀；或
- i) 战争、入侵、外敌行为、敌对行动或争战运作（不论宣战与否）、暴乱、革命、起义、因军事或篡权引发的骚乱。

重要注释

- 1) **这是一个联结指定资产表现的回教保险产品，并非如单位信托般的纯投资产品。**
- 2) 这是一份产品简介手册，并非合约文件。请参阅基金说明书，计划说明和产品披露说明以获知更多有关此计划和合约文件的详细资讯，进而全面了解这项计划完整的条款与条件。本册子所含的资料可在无预先通知的情况下被修改。
- 3) 您必须确认此计划符合您的需求，而计划所需缴付的献金也是您所能负担的范围之内。
- 4) 您可在合约发出后的15天内做出取消，而您所收到的退款数额，是wakalah费用，下个估算日期所计算的投资账户价值和任何已扣除的Tabarru' 与合约费用，再扣减任何医疗核保所需的相关开支的总数。
- 5) 若在合约生效初期断约，您可取回的数额可能会比已缴付的数额来的低。
- 6) 若您提早终止合约，此合约将累积的现金值取决于所选的投资联结基金的表现而定，并扣除任何债务。献金退款数额，若有，是非受保证和可取回的数额可能会比已缴付的献金数额来得低。
- 7) 未成年留置权适合于4岁及以下的受保人。
- 8) Tabarru' 是非受保证，我们保留调整的权力并给您至少90天的书信通知。此调整的金额将在通知限期后的下一个合约周年生效。
- 9) 已缴付的献金数额可享有所得税减免，惟受制于内陆税收局的决定。
- 10) 所有税费，包括但不限于任何消费税，和/或其他形式的销售或消费征税，不论目前经已实施，或在合约生效日期之后才实施，将一律依据法定税率进行收费。如有必要，Sun Life Malaysia Takaful Berhad (Sun Life Malaysia) 将修改合约条款，以纳入任何相关税收项目。
- 11) 您应该确保您获取及理解此计划的重要资讯。如有任何不明确的地方，您应向我们的授权代表寻求说明。
- 12) 这项计划是由 Sun Life Malaysia Takaful Berhad [注册号码: 200501012215 (689263-M)]管理，一家根据2013年回教金融服务法令注册成立的回教保险公司并受马来西亚国家银行所管制。

- 13) PIDM保障证书/保单/合约单位部分应支付的利益，并会受到限制。请参阅 PIDM 的保险及回教保险利益保障制度 (TIPS)的小册子或联络Sun Life Malaysia Takaful Berhad 或 PIDM (浏览 www.pidm.gov.my)。
- 14) 此计划是由联昌回教银行 (CIMB Islamic Bank Berhad) 200401032872和联昌银行 (CIMB Bank Berhad) 197201001799所销售。联昌回教银行 (CIMB Islamic Bank Berhad) 以及联昌银行 (CIMB Bank Berhad) 的地址为17th Floor Menara CIMB , No 1 Jalan Stesen Sentral 2 , Kuala Lumpur Sentral , 50470 Kuala Lumpur。

欲知更多详情，请浏览www.cimb.com.my，致电+603 6204 7788 或亲临我们任何一间CIMB Islamic分行洽询。此分行乃于全国CIMB Bank分行共同坐落一处。

请登录此网站与我们联系:

 CIMB Malaysia  CIMB_Assists

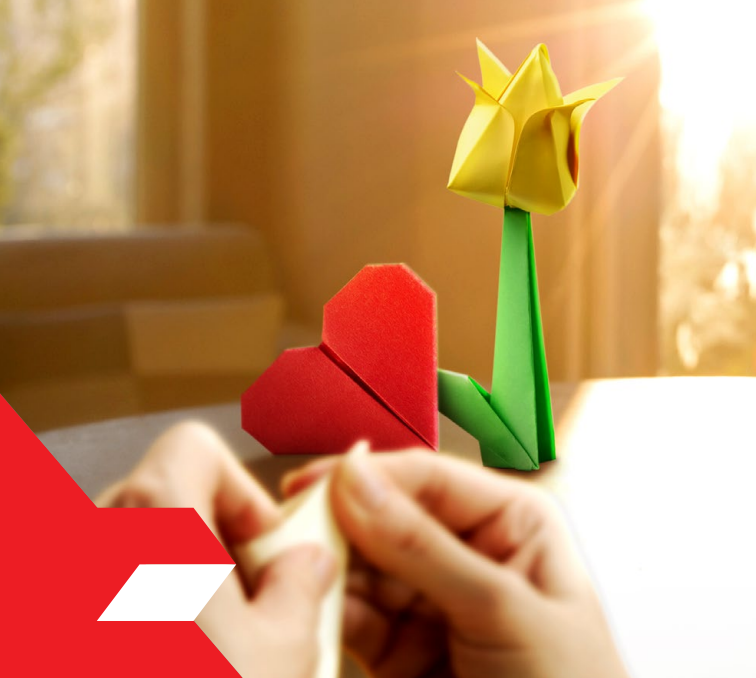
管理公司



Sun Life Malaysia Takaful Berhad
注册号码：200501012215 (689263-M)
PIDM的成员

Level 11, 338 Jalan Tuanku Abdul Rahman
50100 Kuala Lumpur, Malaysia
电话：(603) 2612 3600 wecare@sunlifemalaysia.com
客户热线：1300-88-5055 sunlifemalaysia.com

由Sun Life Assurance Company of Canada和Renggis Ventures Sdn Bhd合作成立的联营公司



SUNINVEST-i

(Ini adalah produk takaful)
(这是一个回教保障产品)

**Perancangan masa
hadapan terletak di
tangan anda**

塑造未来就在您的掌握中

MELANGKAH KE HADAPAN BERSAMA



CIMB ISLAMIC